

Eee PC

Guia de consulta rápida

Eee PC 4G

Eee PC 4G Surf

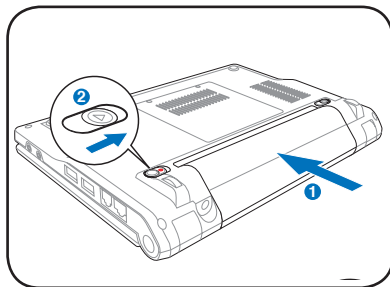
Eee PC 8G



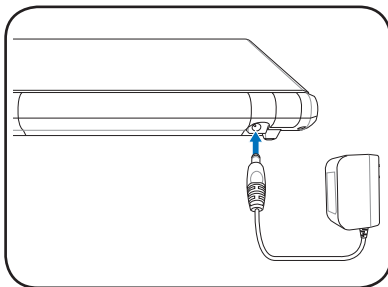
Ligando o seu Eee PC

Estas são apenas instruções rápidas para o uso de seu Eee PC. Leia todo o manual para obter informações detalhadas.

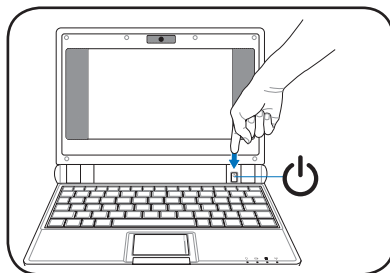
1. Instale o conjunto de bateria



2. Conecte o adaptador de energia AC



3. Ligue o Eee PC



Ao abrir o painel da tela, não force para baixo na mesa porque as dobradiças podem romper! Nunca erga o Eee PC pelo painel da tela!



Lembre-se de carregar totalmente a bateria antes da primeira utilização e sempre que ela estiver totalmente descarregada para prolongar sua vida útil.

Indicadores de status

Os indicadores de status representam diversas condições de hardware/software.



Indicador de força



Indicador de carga da bateria



Indicador do disco de estado sólido (SSD)




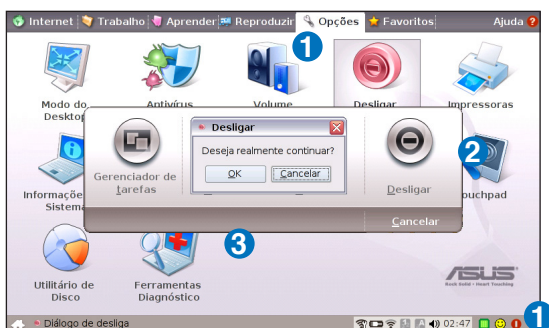
Indicador de rede sem fio

Desligando o seu Eee PC

Siga as instruções a seguir para desligar o Eee PC.

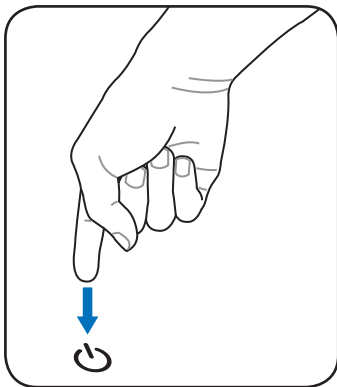
A

1. Clique no botão liga/desliga vermelho  na barra de tarefas.
Ou clique em **Desligamento imediato** na guia **Configurações** e selecione **Desligar**.
2. Selecione **Desligar** na caixa de diálogo.
3. Selecione **OK** para prosseguir.



B.

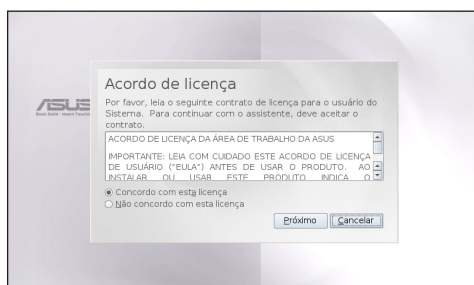
Ou pressione diretamente o botão liga/desliga do Eee PC e siga as instruções anteriores para desligar o Eee PC.



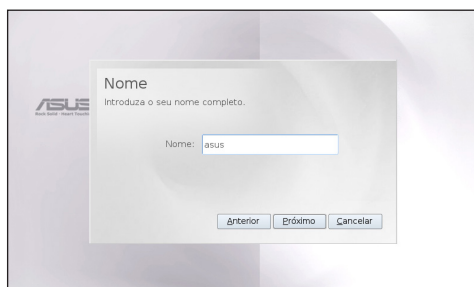
Iniciando o Assistente da primeira execução

Na primeira vez que o Eee PC é iniciado, o Assistente da primeira execução será iniciado automaticamente e o guiará através da configuração de suas preferências e de algumas informações básicas. Siga as instruções do assistente para concluir a iniciação.

1. Assinale **Concordo com esta licença** e clique em **Próximo** para continuar.



2. Introduza o seu **Nome do Usuário**. Clique em **Seguinte** para continuar.





3. Siga as instruções na tela para concluir o Assistente da primeira execução.



O ASUS Eee PC também suporta o sistema operacional Windows® XP. Consulte o Manual do Usuário para obter instruções e avisos detalhados sobre a instalação do sistema operacional de 32 bits WinXP SP2.

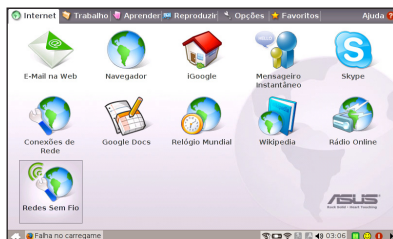
Configurando uma conexão de rede

Conexão de rede sem fio

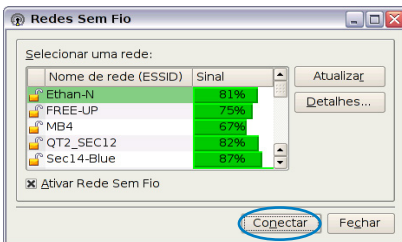
1. Pressione  +  (<Fn> + <F2>) para ativar a função da rede local sem fio.



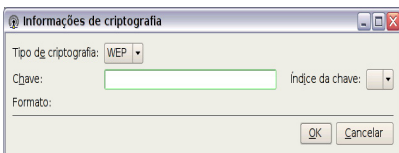
2. Clique em **Redes sem fio** na guia **Internet**.



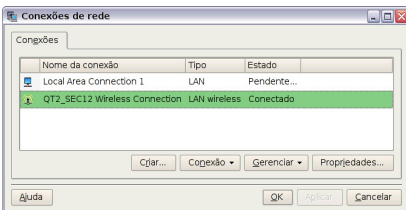
3. Selecione na lista o ponto de acesso sem fio a qual deseja se conectar e clique em **Conectar** para criar a conexão. Certifique-se de que a caixa **Ativar Rede Sem Fio** está selecionada.



4. Ao conectar, você pode precisar digitar uma senha.



5. Após uma conexão ser estabelecida, é exibida na lista.



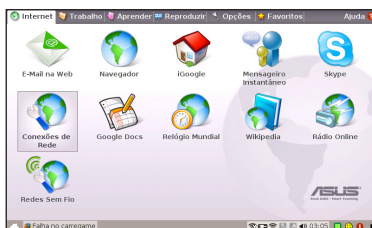
6. E você pode ver as barras de intensidade do sinal na barra de tarefas do SO.



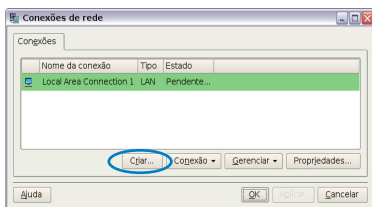
Rede local (LAN)

Usando um IP dinâmico:

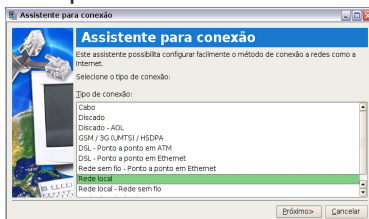
1. Na guia **Internet**, selecione **Conexões de Rede** para iniciar a configuração.



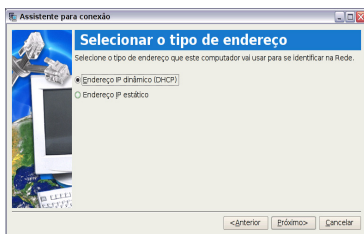
2. Clique em **Criar** para criar uma conexão de rede.



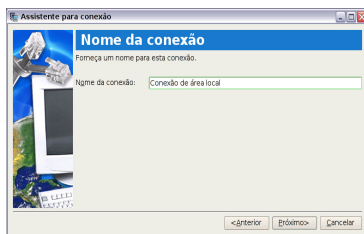
3. Selecione o tipo de conexão que você está usando e clique em **Próximo**.



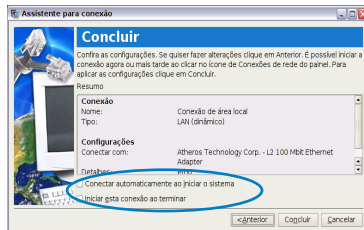
4. Ative a opção **Endereço IP dinâmico (DHCP)** e clique em **Próximo**.



5. Digite um nome para esta conexão e clique em **Próximo**.

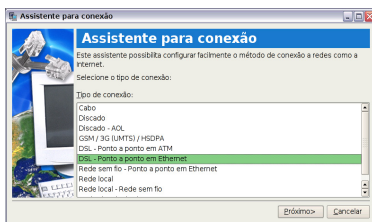


6. Clique em **Concluir** para aplicar as configurações ou clique em **Voltar** para fazer alterações. Clique na caixa **Conectar automaticamente ao iniciar o sistema** ou na caixa **Iniciar esta conexão quando terminar** baseado em suas necessidades.

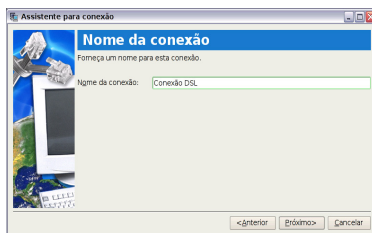
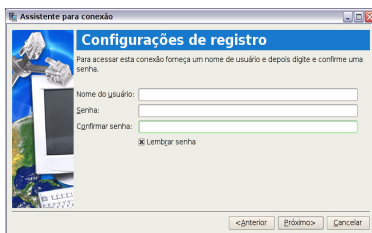


Protocolo Ponto a Ponto pela Ethernet (PPPoE)

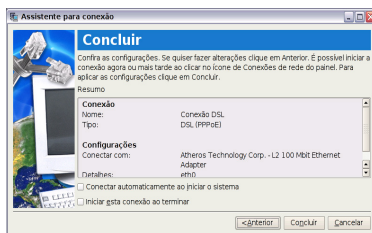
1. Repita as etapas 1 a 2 de Usando um IP estático para iniciar a configuração de rede PPPoE.
2. Selecione o tipo de conexão 3. Selecione o hardware que você deseja usar para fazer sua conexão e clique em **Próximo**.



4. Digite seu nome de usuário e 5. Digite um nome para esta conexão e clique em **Próximo**.

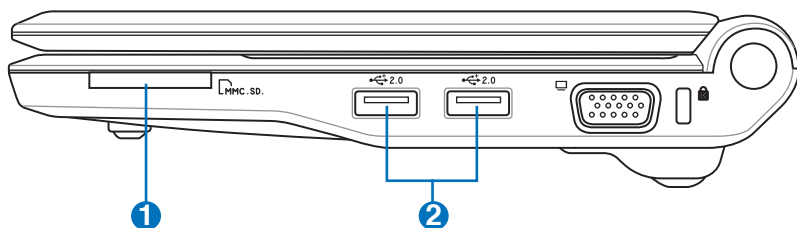


6. Clique em **Concluir** para aplicar as configurações ou clique em **Anterior** para fazer alterações.



Conectando dispositivos removíveis

Você pode conectar dispositivos removíveis com base em suas necessidades.



1 Slot de cartão de memória



MMC (Multimedia Card)
MMC Plus
RS-MMC (tamanho reduzido)
(com adaptador MMC)

SD (Secure Digital)
MiniSD (com adaptador SD)

microSD
Adaptador SD

2 2.0 Porta USB (2.0/1.1)

Unidade de disco óptico externo
USB



Unidade de disco rígido externo USB



Disco de memória flash USB

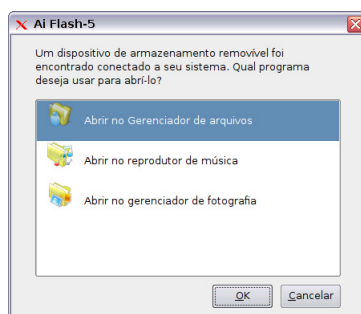


Acessando seus arquivos

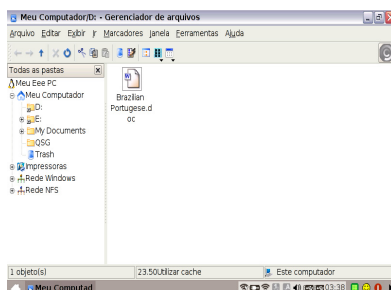
Com a conexão externa de dispositivos USB, você pode mover facilmente arquivos para e de seu Eee PC. Consulte as subseções abaixo para obter mais informações.

Gerenciador de arquivos

1. Conecte o disco de memória flash USB ou o disco rígido portátil USB ao seu Eee PC.
2. Realce e selecione **Abrir no Gerenciador de arquivos** no prompt.

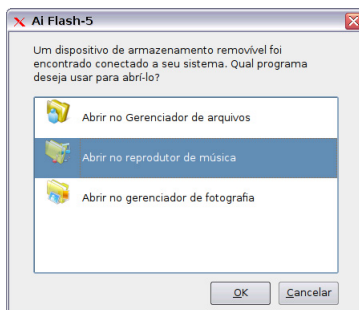


3. Todos os arquivos e pastas em seu dispositivo de armazenamento USB externo são mostrados no painel direito. Localize o arquivo desejado e clique duas vezes para abri-lo.

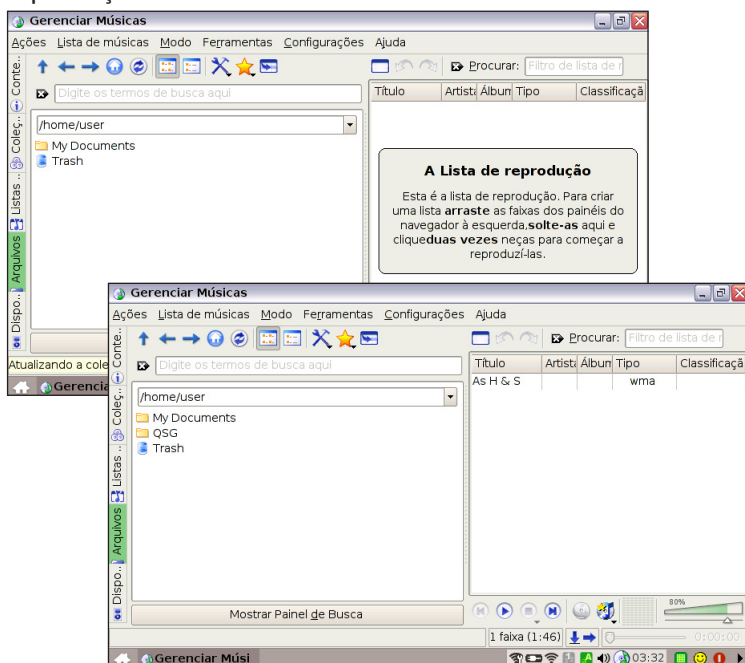


Reprodutor de música

1. Conecte o disco de memória flash USB ou o disco rígido portátil USB ao seu Eee PC com a sua música.
2. Realce e selecione **Abrir no reprodutor de música** no prompt.

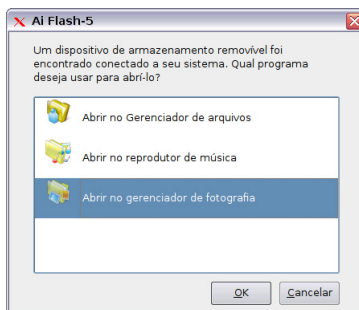


3. A tela **Gerenciar Músicas** exibe as pastas de álbuns na unidade de disco rígido/disco flash USB. Selecione uma pasta e arraste as faixas para o painel direito para criar a sua própria lista de reprodução.

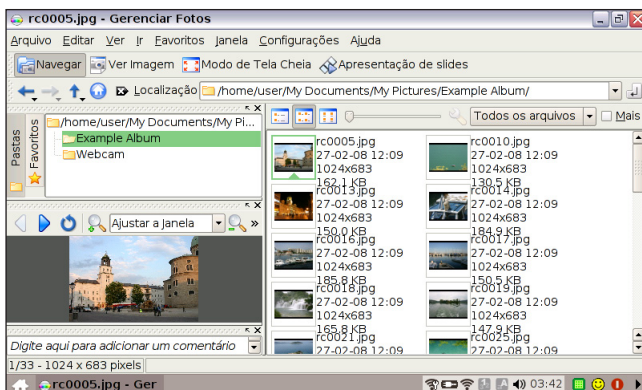


Gerenciador de fotos

1. Conecte o disco de memória flash USB ou o disco rígido portátil USB ao seu Eee PC com as suas fotos.
2. Realce e selecione **Abrir no gerenciador de fotografia** no prompt.




3. O **Gerenciar Fotos** exibe os álbuns em seu dispositivo de armazenamento USB conectado. Selecione uma foto em um álbum e as fotos serão exibidas na janela inferior esquerda de visualização.





Finalizando processos de aplicativos

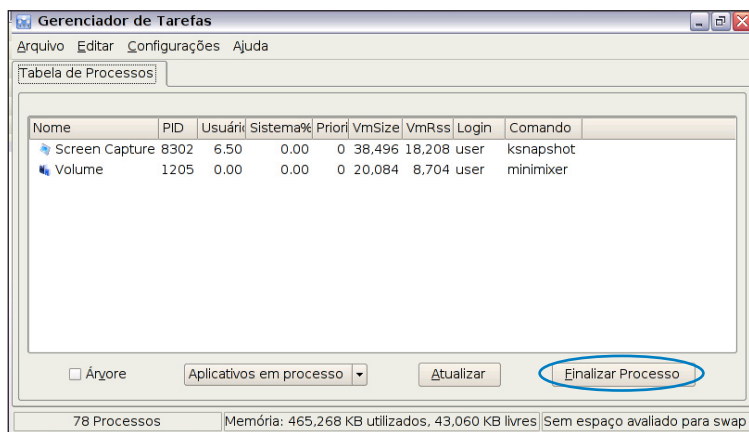
O Gerenciador de tarefas exibe os processos de aplicativos. Ajuste o desempenho do Eee PC caso esteja funcionando lentamente finalizando o aplicativo com Gerenciador de tarefas.

Siga as instruções abaixo para finalizar aplicativos:

1. Clique duas vezes no ícone SOS  na barra de tarefas do SO para exibir os aplicativos em execução.

Ou, pressione  +  (<Fn> + <F6>) diretamente para iniciar o Gerenciador de tarefas.

2. Selecione um aplicativo desnecessário que use os recursos do sistema e clique em **Finalizar Processo** para finalizar o processo.



O uso do Gerenciador de tarefas para finalizar aplicativos poderá causar dano aos arquivos que estão sendo lidos ou editados por esse aplicativo. Não recomendamos o uso do Gerenciador de tarefas para interromper a execução de aplicativos que estão trabalhando com dados importantes. Ou, faça backup de seus dados importantes antes de usar o Gerenciador de Tarefas.

Dicas de como fazer

Como estender a vida da bateria?

- Desligue o Wifi: <Fn> + <F2>
- Escureça a tela: <Fn> + <F3>
- Reduza o volume do alto-falante: <Fn> + <F8>
- Desligue o alto-falante: <Fn> + <F7>

Como usar o gerenciador de tarefas SOS?

1. Clique no ícone verda na barra de tarefas, que está localizado na parte inferior da tela.
2. Clique em um cabeçalho de coluna para ordenar a lista (por exemplo, pelo uso da memória).
3. Selecione qualquer aplicativo na janela para **Finalizar** ou **Atualizar**.
4. Para visualizar mais , selecione uma outra opção da lista suspensa.

Como instalar o Windows® XP?

Consulte o manual do usuário.

Como conectar-se ao servidor de atualização da ASUS?

1. Conecte-se à Internet.
2. Clique em **Adicionar/Remover software** na guia **Configurações**.
3. Após o banco de dados carregar, localize quaisquer atualizações na guia **Configurações**.

Como configurar o Wifi?

1. Pressione <Fn> + <F2> para ativar o Wifi.
2. Clique no ícone **Redes sem fio** na guia Internet.
3. Clique em **Conectar** para criar a conexão.

Como configurar o ADSL?

1. Clique no ícone **Rede** na guia **Internet**.
2. Clique no botão **Criar**. Um assistente é iniciado.
3. Selecione **DSL – Ponto a ponto pela Ethernet** e clique em **Próximo**.
4. Conclua o assistente para configurar uma conexão DSL.